

# Le Développement durable en Pratique dans les hauts du Lyonnais

## Fiche Pratique n°2 : Petits achats et gestes au quotidien

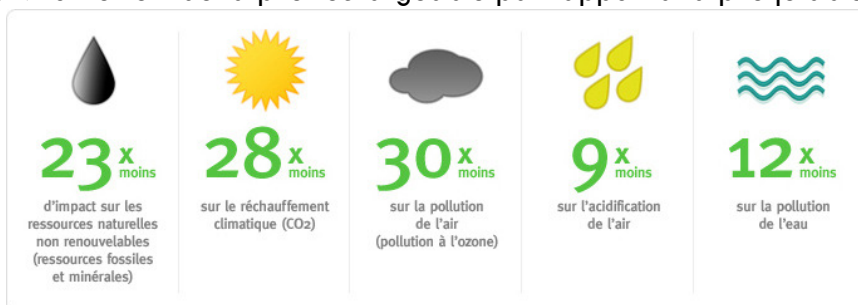
### Sommaire :

- Le saviez-vous ?
- Adoptons les bons réflexes
- Que faire concrètement ?
- Ressources

Ces petits gestes qui  
représentent beaucoup.

### Le saviez-vous ?

- 4 % de la production pétrolière mondiale sont consacrés à la production de plastique (- de 1% sert à la production de gobelets plastiques), 1 **gobelet plastique** « standard » = **3.2 g** de pétrole.
- Une **ampoule à filament** consomme au moins **5 fois plus** d'énergie qu'une ampoule « fluocompacte » et **12 fois plus** que des leds\* tout en ayant une durée de vie 15 fois à 50 fois inférieur et son coût de revient sur 5 ans est environ multiplié par 2.
- L'énergie nécessaire à la fabrication des piles non rechargeables est **4 fois supérieure** à celle des piles rechargeables.
- Impact sur l'environnement de la pile rechargeable par rapport à la pile jetable, pour 1 kwh d'énergie produite :



Source : EDF Ciel Bleu

- Oublier d'éteindre en partant le week-end correspond à **7 920 Watts** de gaspillés (moyenne de 3 ampoules de 60w pendant 44h). Soit l'équivalent de 7 heures de radiateur électrique
- Même en veille un appareil consomme de l'énergie. Selon le temps d'utilisation des appareils, certains auront consommé plus d'énergie en temps cumulé de veille qu'en temps total d'usage.

### Consommation de bouteilles et gobelets en plastique pour le siège de la Communauté de Communes "Les Hauts du Lyonnais" en 2008 (réunions et journée des élus) :

Environ 800 gobelets plastiques,

Environ 300 bouteilles d'eau de 50 cl



En 2009, la Communauté de Communes a fait le choix d'acheter des verres et des carafes pour les réunions.

\* voir le glossaire en fin de fiche

## Adoptons les bons réflexes

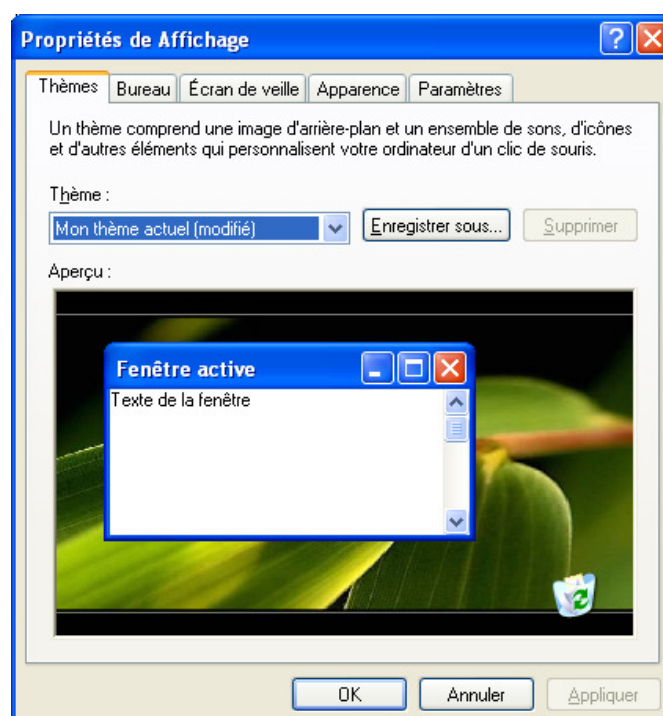
- ① Réduisons notre consommation de piles en privilégiant le branchement sur le secteur, les piles rechargeables ou le matériel avec capteurs solaires intégrés;
- ① Favorisons l'utilisation d'ampoules à basse consommation,
- ① Réduisons nos déchets de fournitures de bureau,
- ① Réduisons notre consommation de vaisselle jetable ou non réutilisable,
- ① Privilégions les produits ménagers et d'hygiène biodégradable, non polluants. Eviter d'utiliser des emballages individuels (usage unique, lingettes ...).
- ① Faire le tour des bureaux en partant pour éteindre les lumières, réduire le chauffage,
- ① Achetons les produits labellisés et naturels



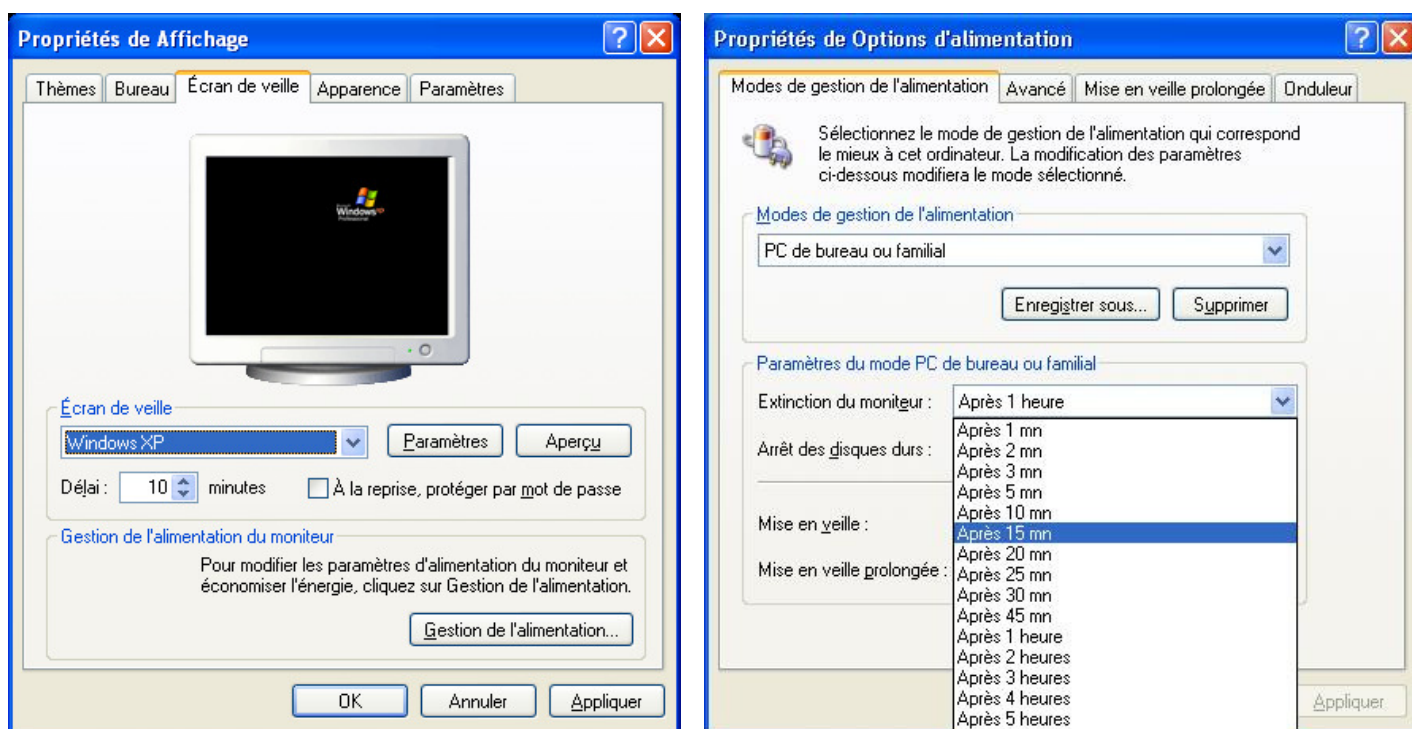
## Que faire concrètement ?

- ① **Acheter :**
  - des appareils électriques permettant leurs branchements sur secteur
  - des appareils équipés de capteurs solaires,
  - des souris et claviers filaires,
  - des multiprises à interrupteur pour permettre de tout éteindre en même temps (ordinateur, imprimantes, photocopieurs ...)
- ① **Programmer l'ordinateur pour le mettre en veille (moniteur et écran)**

Un simple clic droit sur le bureau puis sur "**Propriétés**" ouvre la fenêtre "**Propriétés d'affichage**". Choisissez alors l'onglet "**Ecran de veille**"



Cliquez sur "**Gestion d'alimentation**". Dans la fenêtre "**Propriétés de Options d'alimentation**", vous pouvez paramétrer le temps d'inactivité de l'ordinateur avant la mise en veille de l'écran.



🔄 **Se munir d'un chargeur de piles rechargeables,**

🔄 **Acheter des ampoules à faible consommation d'énergie (A)**

<b>A</b>		Tube fluorescent Excellent rendement lumineux, compatible avec les luminaires standards
<b>B</b>		Ampoule fluocompacte Excellent rendement lumineux, compatible avec les luminaires standards
<b>C</b>		Ampoule fluocompacte avec globe Bon rendement, un peu moins efficace que le modèle sans globe
<b>D</b>		Ampoule à incandescence ordinaire Efficacité lumineuse moyenne
<b>E</b>		
<b>F</b>		
<b>G</b>		Ampoule à incandescence ordinaire Rendement lumineux médiocre

**L'étiquette Energie**  
Elle indique la catégorie d'efficacité énergétique et donne des informations techniques

900  
15  
1200

Lumen  
Watt  
h

🔄 **Fournitures de bureau :**

- utiliser des poubelles en osier ou bois plutôt qu'en plastique,
- stylo encre rechargeable plutôt que bille jetable,
- gomme en caoutchouc naturel plutôt qu'en synthétique,
- règle en bois plutôt qu'en plastique...

*En règle générale, privilégier les produits rechargeables.*

- réutiliser les classeurs, pochettes élastiques encore convenables avant de les jeter,  
- les cartouches d'encre et toners peuvent être recyclées (cartouches greenlab), pensez à les transmettre à la déchetterie (ils seront recyclés ou détruits correctement) ou pour certains d'entre eux, il est possible de les renvoyer gratuitement (à l'aide d'autocollant figurant dans l'emballage d'origine).  
Il existe des cartouches remplissables  
Cf. fiche n°3 pour l'achat de vos imprimantes.



**Acheter de la vaisselle non jetable ou réutilisable**

Pour des réunions : tasses, verres et carafes non jetables ainsi que l'eau du robinet.



**Ne pas surchauffer les bureaux : regarder le thermomètre, régler le thermostat des radiateurs et/ou le thermostat général.**

Un programmeur reste le meilleur moyen de réduire le chauffage et faire des économies d'énergie.



**Pour éviter l'utilisation de la climatisation, fermer les volets pour apporter de la fraîcheur.**



**Signaler les fuites de robinets, de chasse d'eau ...**

## Ressources :

### Les labels

Les labels de qualité sont développés pour « récompenser » les producteurs respectant des normes de production ou pour distinguer un produit parmi ses confrères. L'octroi d'un label est assuré par des organismes indépendants. Les labels sont un moyen efficace d'informer le consommateur sur l'origine des produits et leurs modes de production.

- **Les écolabels français et européens :**



- **Les labels pour l'origine du bois**

#### **FSC (Forest Stewardship Council) pour l'origine du bois**

Le label s'engage dans le monde entier pour une économie forestière respectueuse de l'environnement, supportable du point de vue sociale et économique.

"FSC Recycling" garantit que le bois et les fibres sont produits grâce à la récupération de produits en bois et en fibres.



"FSC Mix" garantit un mélange de bois et de fibres certifiés selon les normes FSC, des bois et des fibres issus de sources contrôlées (provenance garantie et pillage des forêts exclu) et des bois et des fibres recyclés.



« FSC 100% » garantit des bois et des fibres provenant exclusivement de forêts exploitées de manière exemplaire et certifiées selon les normes FSC.



### Fournisseurs

N'hésitez pas à demander à vos fournisseurs locaux les produits souhaités. Tous sont prêts à faire évoluer leurs offres.

En recherchant sur internet il est possible de trouver plusieurs fournisseurs tels que :

[www.unbureausurlaterre.com](http://www.unbureausurlaterre.com),

[www.greenzer.fr](http://www.greenzer.fr),

...

#### **\* Glossaire :**

Led = ampoule à semi-conducteur, c'est-à-dire sans filament ni gaz. Ce dispositif permet d'obtenir de la lumière avec un très bon rendement : la majeure partie de l'énergie injectée dans la LED est convertie en lumière alors que les ampoules à incandescence produisent surtout de la chaleur.